



Thiết bị khử cặn điện tử trong Công nghiệp & Dân dụng Giải pháp kinh tế cho vấn đề cặn cứng

Chủng loại/ Thông số				
Chủng loại	Đặc điểm	Kích cỡ	Điện thế	Điện thế lựa chọn
021	Máy khử cặn điện tử cho ống nước 1"	Rộng 3-3/4" x Cao 5-1/2" x 1-11/32"	240V 60/50 Hz	208/120 60/50 Hz
122	Máy khử cặn điện tử cho ống nước 1" tới 2"	Rộng 6-1/2" x Cao 6-5/16" x 3-15/32"	240V 60/50 Hz	208/120 60/50 Hz
224	Máy khử cặn điện tử cho ống nước 2" tới 4"	Rộng 8-3/8" x Cao 7-9/32" x 3-27/32"	240V 60/50 Hz	208/120 60/50 Hz
426	Máy khử cặn điện tử cho ống nước 4" tới 6"	Xin vui lòng liên hệ với nhà cung cấp	240V 60/50 Hz	208/120 60/50 Hz
628	Máy khử cặn điện tử cho ống nước 6" tới 8"	Xin vui lòng liên hệ với nhà cung cấp	240V 60/50 Hz	208/120 60/50 Hz

Ghi chú: đơn vị Inch theo tiêu chuẩn của Mỹ bằng(=) 2.54cm

Ứng dụng:

- * Nhà máy công nghiệp
- * Tháp làm lạnh
- * Nồi hơi và các hệ thống nước nóng
- * Khách sạn, nhà hàng
- * Nhà trẻ
- * Hiệu giặt công nghiệp và thương mại
- * Hiệu Giặt khô
- * Rửa xe
- * Nhà văn phòng

Phân loại độ cứng của nước		
mg/lít	grain/gallon	Đặc điểm
0 - 17	0 - 1	Mềm
17 - 60	1 - 3,5	Khá cứng
60 - 120	3,5 - 7	Tương đối cứng
120 - 180	7 - 10,5	Cứng
Hơn 180	Hơn 10,5	Rất cứng

Với loại nước quá cứng, hãy vui lòng liên hệ với công ty Sofpac để chúng tôi thiết kế những mẫu đặc biệt (Độ cứng tính theo Ca²⁺, Mg²⁺)

- Xuất hàng: FOB SOFPAC CORP.
- Lưu ý: Có thể vận chuyển theo hình thức chuyển phát nhanh UPS
- Thời gian vận chuyển là 2 tuần chỉ các loại model từ 021 tới 224. Tất cả các loại khác xin vui lòng gọi điện báo chi tiết
- Loại kích cỡ đường ống nước có sẵn cho tới 36cm, loại cho đường ống lớn hơn xin liên hệ để có thêm chi tiết.
- **Sofpac** được thiết kế có khả năng hoạt động hiệu quả trong môi trường nước và lắp được cho mọi chất liệu đường ống bằng các chất liệu phi từ tính như đồng, nhựa PVC, và bằng thép không gỉ.



SOFPAC
WATER CONDITIONER & ELECTRONIC DESCALER

SOFPAC CORP

5341 Jaycee Avenue • Harrisburg, PA 17112, USA

Tel: (800) 939-0088

Fax: (717) 657-8678

Made in USA

NHÀ PHÂN PHỐI ĐỘC QUYỀN & BẢO HÀNH
TẠI VIỆT NAM

Công ty TBCN & Thương mại Quang Dương

Trụ sở: 38 Nguyễn Công Hoan - Ba Đình - Hà Nội

Tel: 04.3771.6367 Fax: 04.3771.6440

Hotline: **0903.404.001**

Email: qdcompany@hn.vnn.vn

Website: www.quangduong.vn

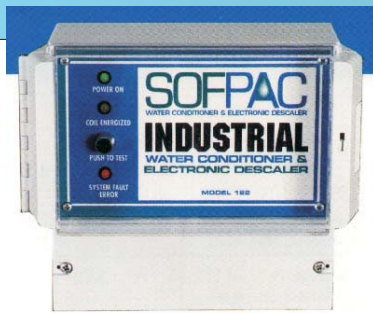


Mang lại cho bạn nguồn nước như bạn mong từng mong đợi

SOFPAC
WATER CONDITIONER & ELECTRONIC DESCALER

MÁY ĐIỀU HÒA NƯỚC VÀ XỬ LÝ CẶN ĐIỆN TỬ

It's what you should expect from your water



ĐẶC ĐIỂM:

- Máy đã được cấp bằng sáng chế với kiểu sóng hình tam giác.
- Máy có khả năng loại bỏ vảy cặn trong đường ống chính từ 1 đến 14 inch.
- Máy có lớp vỏ bọc ngoài bằng nhựa chất lượng cao.
- Máy có hệ thống chuông báo lỗi.
- Máy có hệ thống kiểm tra phát ra tiếng động.
- Nút điều chỉnh để kiểm tra vận hành.
- Dễ lắp đặt, không cần thay đổi hệ thống ống.

LỢI ÍCH:

- Vốn đầu tư thấp.
- Xử lý cặn liên tục trong môi trường nước lạnh và nước nóng.
- Không cần bảo dưỡng.
- Không cần xử lý bằng túi muối lớn và tốn kém.
- Bảo hành 3 năm.
- Công nghệ đã được chứng minh trong vòng gần 10 năm.
- Loại bỏ lớp vôi bám từ trước và phân huỷ lớp vôi đang tồn tại.
- Tiết kiệm nước vì không cần xúc rửa.
- An toàn với môi trường.

Nguyên tắc hoạt động...

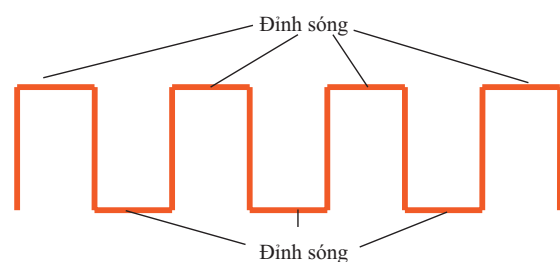
Độ cứng của nước được xác định bằng số lượng phân tử cặn có trong 1 lượng nước nhất định. Hệ thống Sofpac tương tác và phân huỷ những chất cặn bám trong môi trường nước hoá chất cùng với tần xuất điện tử, mỗi giây làm đổi chiều cực hàng nghìn lần. Những hạt cặn được trung tính và được nước cuốn đi. Nước đang ở cường độ mạnh nhất có thể xối sạch những lớp vôi bám từ trước. Khi khử hết cặn, nước sẽ hoà tan cùng chất tẩy và làm đẩy nhanh quá trình làm sạch nước.

Sự khác nhau giữa Sofpac và các loại máy khử cặn khác

Chỉ có duy nhất loại máy của Sofpac tạo ra lớp sóng tam giác vì nó thay đổi cực liên tục không ngừng, không ngắt quãng. Các loại máy khử cặn khác tạo ra kiểu sóng hình vuông và chỉ xử lý nước khi tần số biến động theo chiều thẳng đứng. Ở 2 đỉnh, có một thời gian sóng không thay đổi, tại đó nước không được xử lý. Các loại máy phát sóng hình tam giác của Sofpac không có sự đứng yên của sóng ở 2 đỉnh, nên nước được xử lý liên tục.

Các loại máy khử cặn khác có kiểu sóng hình vuông

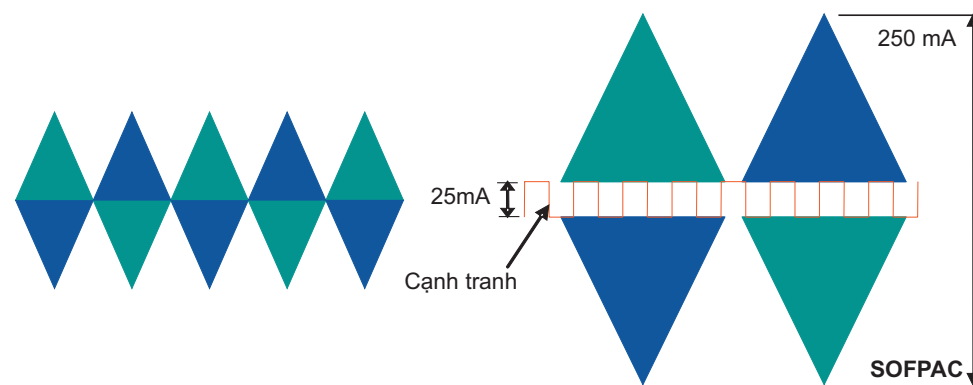
Loại máy khử cặn có kiểu sóng hình vuông (hình 1) tạo ra tần số từ 2.000 đến 4.000 vòng mỗi giây. Nguồn điện từ 23 mAMPS tới 28 mAMPS. Loại máy khử cặn này không xử lý được nước ở 2 đỉnh sóng (Không có hiệu quả khi xử lý một khối lượng nước lớn)



Hình 1
Ở hai đỉnh sóng, nước không được xử lý

Máy khử cặn sóng hình tam giác (Sofpac):

Công nghệ loại máy Sofpac (hình 2A) áp dụng loại sóng hình tam giác, tạo ra tần xuất từ 2.500 tới 7.000 lần mỗi giây. Công suất đầu ra từ 25 mAMPS tới 250 mAMPS (với các loại máy lớn hơn thì ampe cần cao hơn). Vì vậy, máy tạo ra công suất và tần xuất lớn hơn áp dụng nền công nghệ với lớp sóng hình tam giác liên tục. Do vậy xử lý được nước có độ cứng cao và khối lượng nhiều (Minh hoạ hình 2B).



Hình 2A

Nước được xử lý liên tục nhờ quá trình phân cực không ngừng

Hình 2B

Như hình trên, 2 loại sóng được chồng lên nhau. Sóng hình tam giác tạo ra công suất cao hơn và tần xuất phân huỷ các phân tử nước liên tục



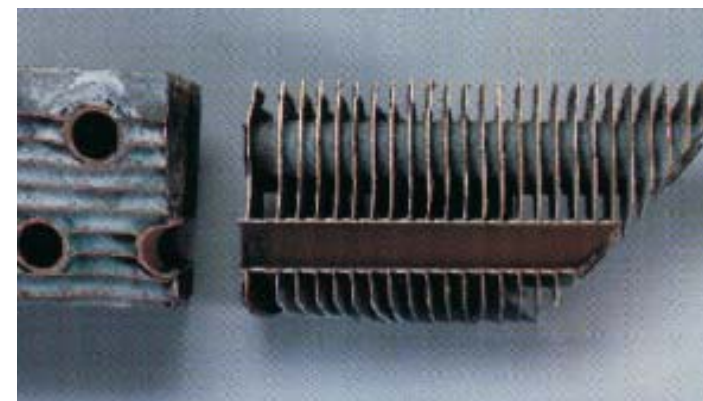
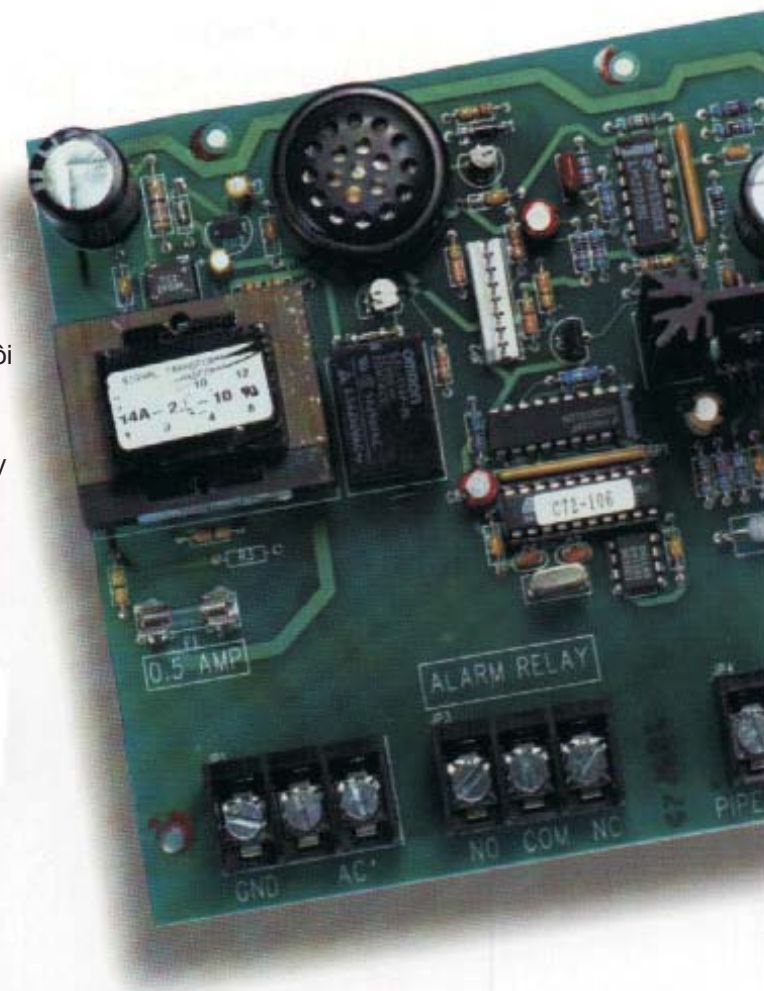
Sofpac - sự lựa chọn của ngành công nghiệp .

Người ta đã tốn hàng tỉ đô la trong các ngành công nghiệp có sử dụng nước vì thiết bị bị hỏng hoặc kém hiệu quả do vảy vôi bám lại - Xem hình bên. Ví dụ, nhiều thiết bị trao đổi nhiệt cần phải được thay thế trong vòng 3-5 năm do sự hao mòn của máy trong quá trình vận hành bởi lớp vôi lắng lại. Vào cuối năm đầu, một nồi hơi nước công nghiệp sẽ mất từ 5 - 20% tính hiệu quả. Trong vòng 5 năm nếu không được bảo dưỡng máy sẽ mất 70% tính hiệu quả. Hiệu quả kinh tế của việc loại bỏ vôi là làm tăng tuổi thọ của máy và giảm chi phí vận hành.

Sofpac - thiết kế chất lượng với 3 năm bảo hành

Thiết kế điện tử dựa trên kiểu sóng hình tam giác khác hẳn với máy phát sóng hình vuông vì có thể đảm bảo tần xuất liên tục trong quá trình vận hành. Thiết kế mạch SOFPAC có sử dụng mạch phát điện một chiều để cung cấp nguồn điện đầu ra trong khi các sản phẩm cạnh tranh khác dùng nguồn điện xoay chiều. Nguồn phát điện một chiều đảm bảo cho dòng điện thiết kế cung ứng trong nhiều môi trường khác nhau. Trong khi nguồn điện xoay chiều không thể làm được điều này. Cấu kiện có chất lượng cao, kiểu dáng thiết kế đẹp và một máy vi tính xử lý vì mạch cho phép xử lý nước ở mức độ khác nhau và loại bỏ vảy vôi. Nghiên cứu trường hợp ứng dụng trong lĩnh vực thương mại Sau khi kiểm tra ở một hiệu giặt tự động, có thể nhận thấy tính hiệu quả của máy khử cặn SOFPAC ở bộ chuyển đổi nhiệt. Những thông số như sau:

1. Kiểu 122 được lắp trên đường ống nước chính 2".
2. Thử nghiệm trong vòng 9 tháng mà không cần dùng tới hoá chất.
3. Máy điều áp nước Sofpac đã xử lý hơn 3,8 triệu lít nước.
4. Độ cứng của nước đã được kiểm tra là 1 đến 1,5 gram.



An toàn với môi trường

Thiết bị SOFPAC áp dụng phương pháp vật lý trong xử lý nước nên không gây ra ảnh hưởng tới môi trường. Không gây ra những hoá chất phát sinh với nước mặn cũng như nước ngọt. Vì vậy sự lựa chọn sản phẩm xử lý nước SOFPAC có lợi cho sức khoẻ và môi trường.

5. Tuổi thọ của vòng xoắn là 20 năm nếu như được lắp ở lò hơi nước nóng 420,000 BTU ở nhiệt độ 60 độ C. Điều đó cho thấy, sau khi lắp máy điều hoà hơi nước Sofpac loại 122 và máy khử cặn điện tử, không còn dấu hiệu nào của vảy lắng nữa. Hiệu giặt tiếp tục vận hành với vòng xoắn, van và ống nước sạch, không có vảy vôi. Điều đó làm tăng sự thoả mãn của khách hàng.